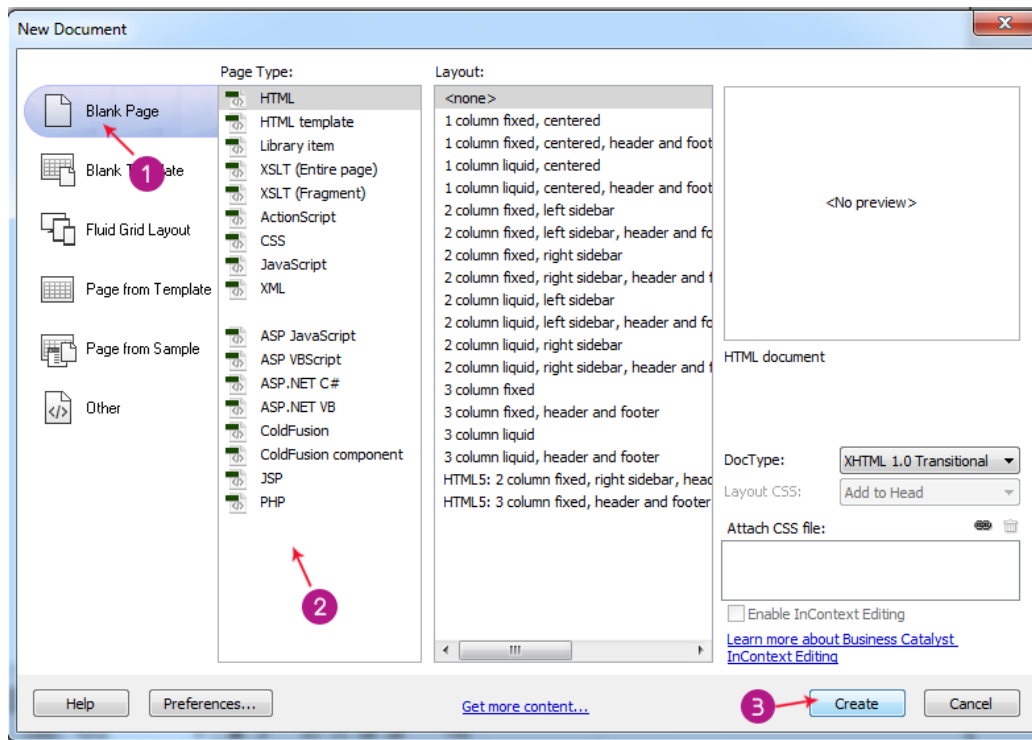
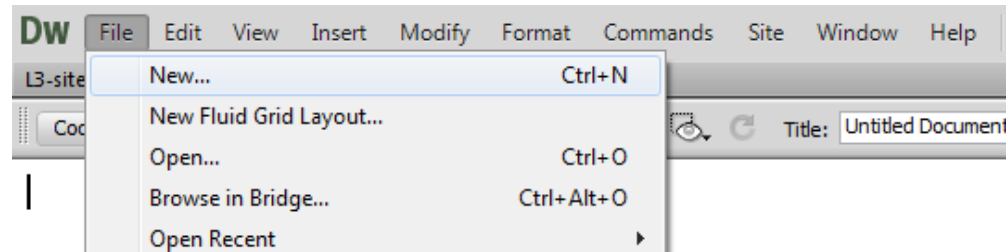


การสร้างหน้าเว็บเพจและ การเปิดหน้าเว็บเพจ

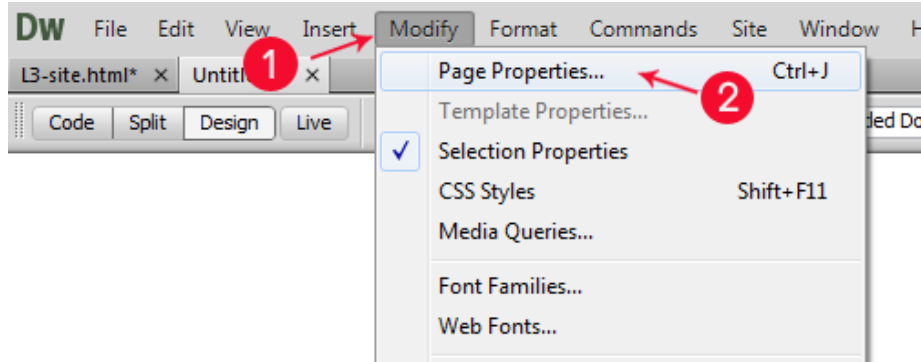
การสร้างหน้าเว็บเพจก็คือการสร้างหน้ากระดาษเปล่า ที่ใช้สำหรับออกแบบเว็บเพจซึ่งเราสามารถนำมาเมาส์ไปคลิกเมนู File -> New หรือกดคีย์ลัด <Ctrl+N> บนคีย์บอร์ด แล้วคลิกปุ่ม Create เพื่อยืนยัน



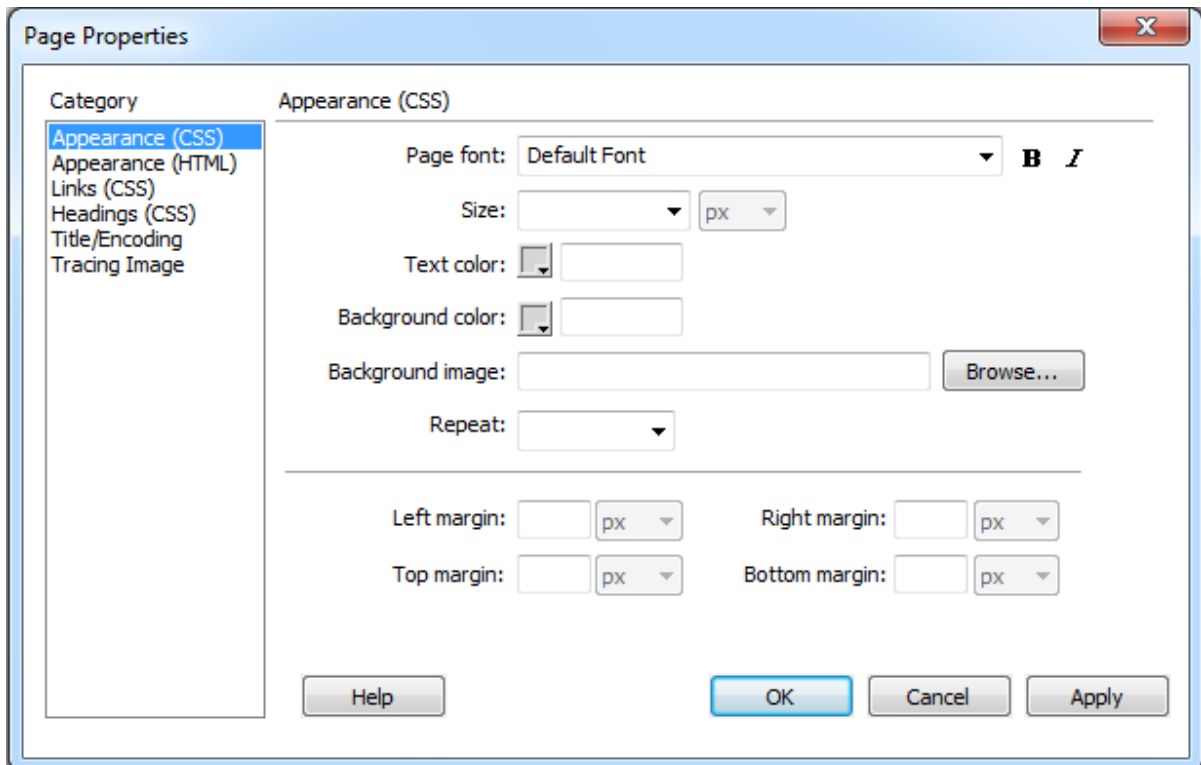
1. เลือก Blank Page
2. เลือกภาษา (ในตัวอย่างเลือก HTML)
3. กด สร้าง (Create)

การกำหนดคุณสมบัติของหน้าเว็บเพจ

การตั้งค่ากำหนดคุณสมบัติของเว็บเพจ เพื่อความสมบูรณ์ของหน้าเว็บเพจและมีความเหมาะสมกับความต้องการของเรา โดยการกำหนดคุณสมบัติเราจะทำการกำหนดที่ส่วน Page Properties

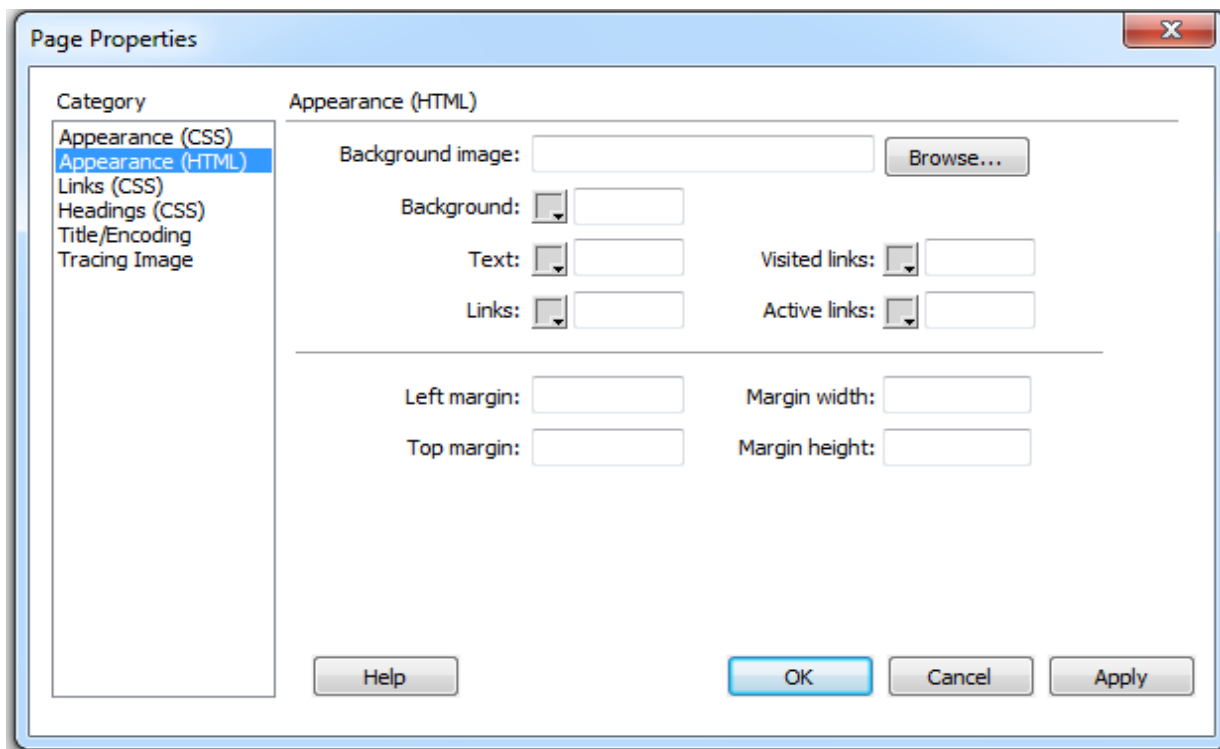


1. คลิกเมนู Modify
 2. เลือก Page Properties ก็จะเกิดกล่อง Page Properties แบ่งออกเป็น 6 หมวด
- 2.1 Appearance (CSS) กำหนดคุณสมบัติทั่ว ๆ ไปของหน้าเว็บเพจ



- Page Font : กำหนดรูปแบบของตัวอักษร
- Size : กำหนดขนาดของตัวอักษร
- Text Color : กำหนดสีของตัวอักษร
- Background Color : กำหนดสีพื้นหลังของเว็บเพจ
- Background Image : กำหนดภาพให้เป็นพื้นหลังของเว็บเพจ
- Repeat : กำหนดการแสดงซ้ำของภาพพื้นหลัง
- Left Margin : กำหนดระยะขอบด้านซ้ายของเว็บเพจ
- Right Margin : กำหนดระยะขอบด้านขวาของเว็บเพจ
- Top Margin : กำหนดระยะขอบด้านบนของเว็บเพจ
- Bottom Margin : กำหนดระยะขอบด้านล่างของเว็บเพจ

2.2 Appearance (HTML)กำหนดคุณสมบัติทั่ว ๆ ไปของหน้าเว็บเพจ (การกำหนดหน้าตาเว็บเพจด้วย HTML) จะเหมือนกับ Appearance (CSS)



Background Image : กำหนดภาพให้เป็นพื้นหลังของเว็บเพจ

Background : กำหนดสีพื้นหลังของเว็บเพจ

Text : กำหนดสีของตัวอักษร

Visited links : กำหนดสีของลิงค์ เมื่อถูกเมาส์คลิกไปแล้ว

Link : กำหนดสีของข้อความที่เป็นจุดลิงค์

Active links : กำหนดสีของลิงค์ เมื่อถูกเมาส์คลิก

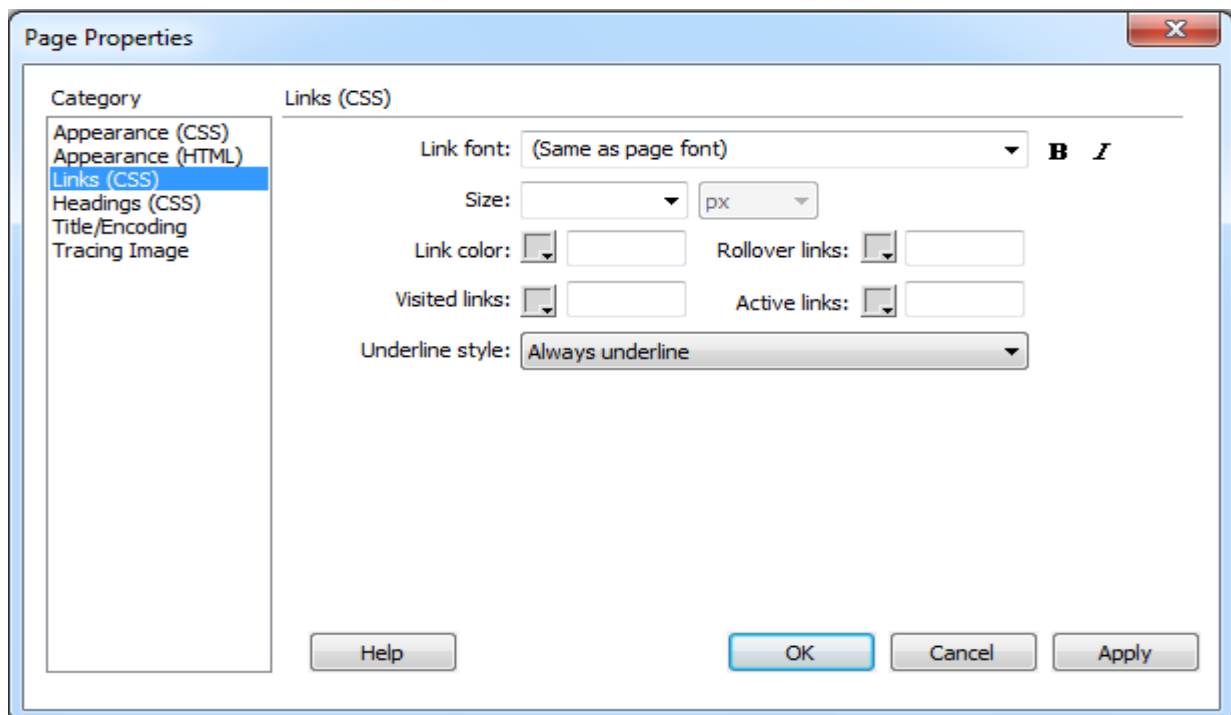
Left Margin : กำหนดระยะขอบด้านซ้ายของเว็บเพจ

Right Margin : กำหนดระยะขอบด้านขวาของเว็บเพจ

Top Margin : กำหนดระยะขอบด้านบนของเว็บเพจ

Bottom Margin : กำหนดระยะขอบด้านล่างของเว็บเพจ

2.3 Links (CSS) กำหนดคุณสมบัติพื้นฐานของการสร้างจุดเชื่อมโยงหรือลิงค์



Link Font : กำหนดรูปแบบของข้อความที่ใช้เป็นลิงค์

Size : กำหนดขนาดของข้อความที่ใช้เป็นลิงค์

Link Color : กำหนดสีของข้อความที่ใช้เป็นลิงค์

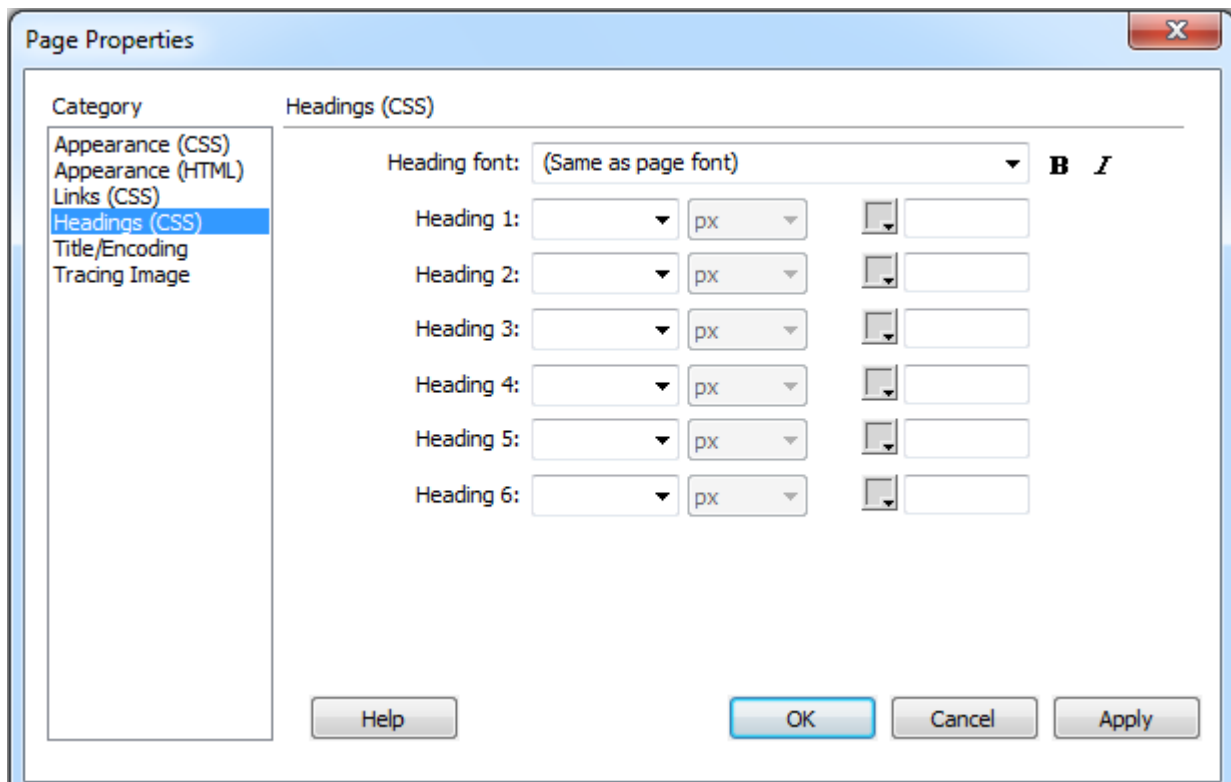
Rollover links : กำหนดสีของข้อความลิงค์ เมื่อถูกเมาส์ชี้

Visited links : กำหนดสีของข้อความลิงค์ เมื่อถูกเมาส์คลิกไปแล้ว

Active links : กำหนดสีของข้อความลิงค์ เมื่อถูกเมาส์คลิก

Underline Style : กำหนดรูปแบบการขีดเส้นใต้ของข้อความลิงค์

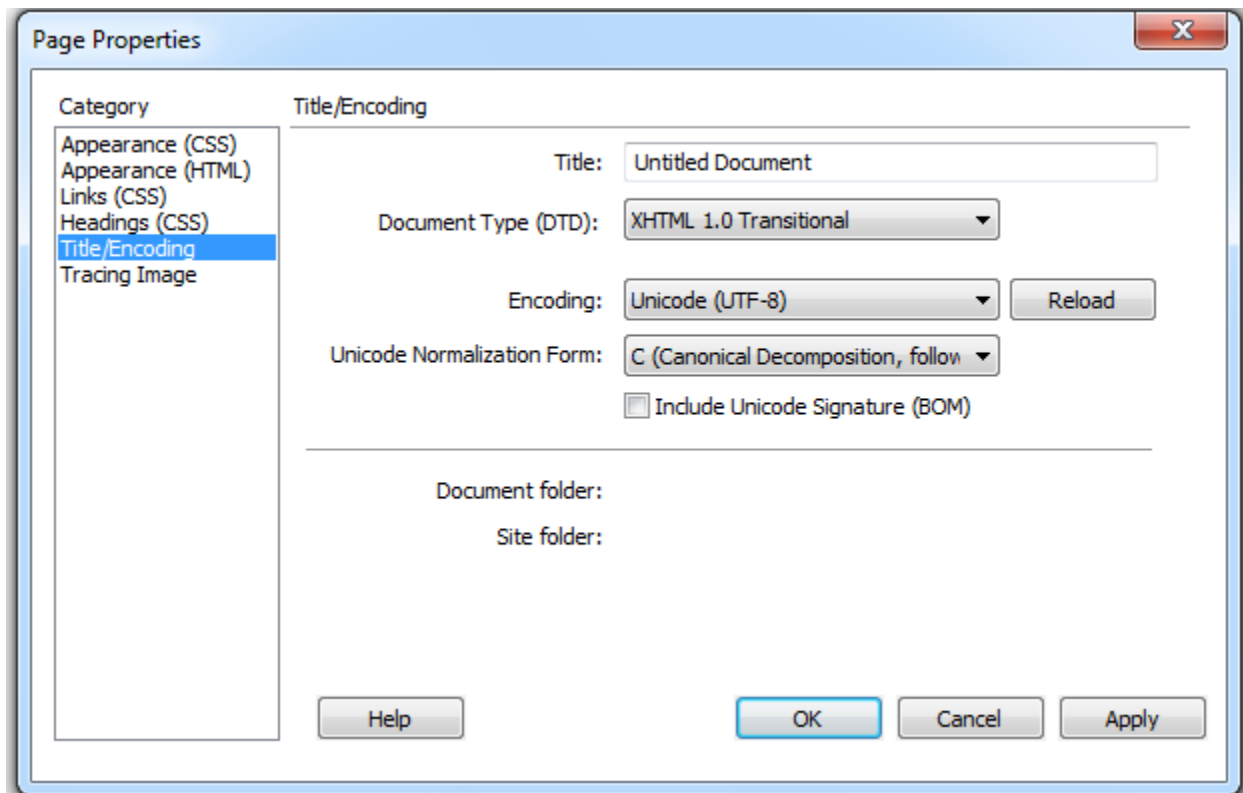
2.4 Headings (CSS) กำหนดคุณสมบัติข้อความที่ใช้เป็นหัวเรื่องในหน้าเว็บเพจ



Heading font : กำหนดรูปแบบตัวอักษรของหัวข้อหรือหัวเรื่อง

Heading 1-6 : กำหนดขนาดและสีตัวอักษรของหัวข้อหรือหัวเรื่อง

2.5 Title/Encoding กำหนดหัวเรื่องและรูปแบบภาษาของเว็บเพจ

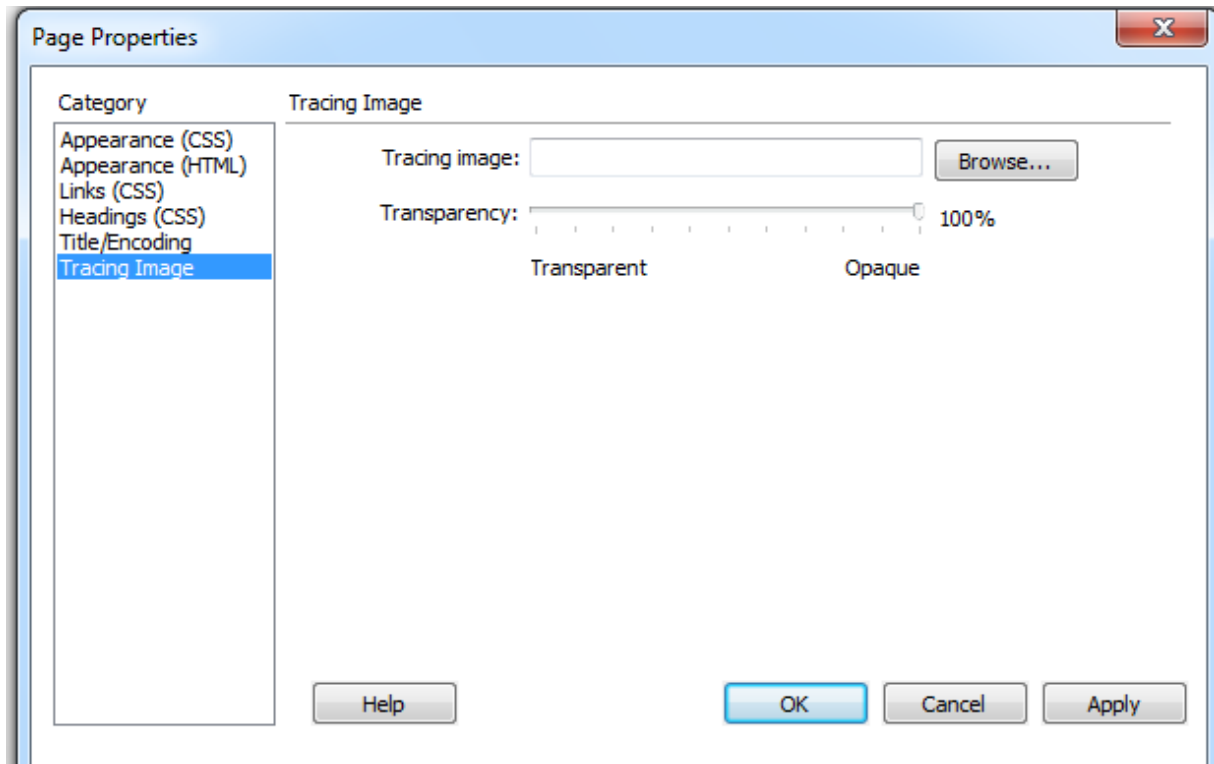


Title : กำหนดชื่อหัวเรื่องของเว็บเพจ

Document Type(DTD) : กำหนดประเภทของหน้าเว็บเพจ

Encoding : กำหนดภาษาที่จะใช้ในเว็บเพจ (นิยมกำหนดเป็น Unicode (UTF-8) ในการแสดงข้อความบนหน้าเว็บเพจเป็นภาษาไทย)

2.6 Tracing Image กำหนดรูปภาพให้แสดงอยู่ด้านหลังของเนื้อหา แต่จะไม่ปรากฏรูปภาพเมื่อแสดงผลหน้าเบราว์เซอร์



Tracing image : กำหนดไฟล์ภาพที่จะใช้เป็นแบบ

Transparency : ปรับแต่งความโปร่งใสของภาพ